

ZSC-SA 安装说明书

安装前，请确认减震器型号规格是否正确

1 所需工具：公制口径 17MM (M10) 开口扳手，19MM (M12) 开口扳手，24MM (M16) 开口扳手等。打气筒，压力表，水平尺，爪式千斤顶；

2 在无负荷（重量）状态下，请勿将减震器充气以免爆裂；

3 使用爪式千斤顶缓慢将减震器抬高至临时木台同等高度；

4 依次将减震器放置设备正确安装位置；

5 将螺丝锁入减震器安装孔位；

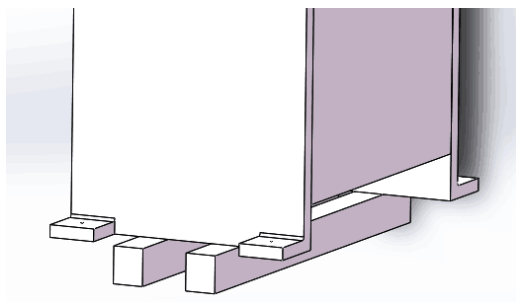
6 松开气嘴保护帽，使用空气压缩机或脚踏式充气筒开始充气，充气时最大压力不超 4.5KG（3.5KG 为推荐标准压力），高度不超过 12CM（标准高度为 11CM），加入压力过大时，按下气门嘴内芯即可排气，至正常高度时停止。

7 在拿出木台时巡检安装减震器高度基本一致，使用水平仪校准工作台面保持水平状态，安装完成。

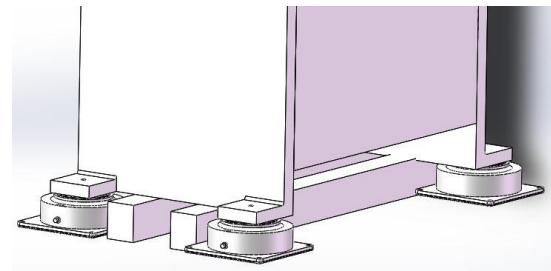
8 使用温度范围-10 度至 60 度，可安装至户外使用。

9 使用中请保持减震器橡胶本体干净与干燥，延长使用寿命

型号	尺寸 (mm)						荷重 (Kgs)		製品重量 (Kgs)	固定螺栓 CS*L
	A	B	C	øD	ød	BD	Min	Max		
ZSC-100-SA	125	100	0	100	50	12	50	100	1.9	M10-40L
ZSC-200-SA	125	100	0	100	60	12	100	200	2.0	M12-50L
ZSC-400-SA	160	125	0	138	90	12	200	400	3.5	M12-50L
ZSC-700-SA	200	160	0	164	110	12	400	700	5.3	M12-50L
ZSC-900-SA	220	180	0	191	132	14	700	900	6.1	M16-60L
ZSC-1200-SA	250	200	0	212	150	14	900	1200	7.0	M16-60L
ZSC-1600-SA	300	250	0	263	190	14	1200	1600	9.7	M16-60L
ZSC-2000-SA	350	300	0	314	240	14	1600	2000	15.5	M16-60L
ZSC-2800-SA	400	350	90	357	270	16	2000	2800	24.0	M20-100L
ZSC-3500-SA	500	450	90	412	330	16	2800	3500	37.8	M20-60L
ZSC-6000-SA	530	470	125	502	390	20	3500	6000	45.5	M24-150L
ZSC-9000-SA	650	590	150	602	490	20	6000	9000	62.8	M24-150-L

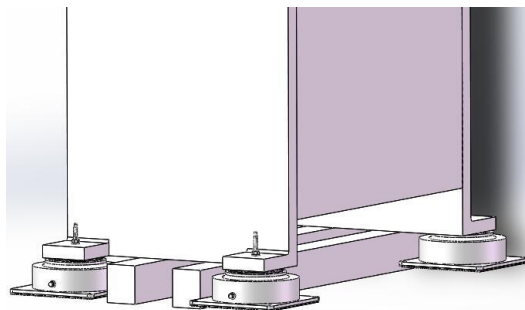


3 使用爪式千斤顶缓慢将减震器抬高至临时

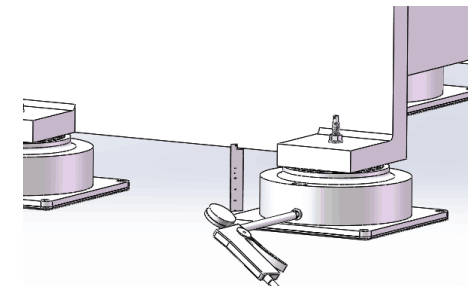


4 依次将减震器放置设备正确安装位置；

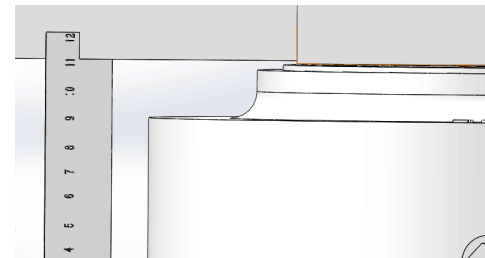
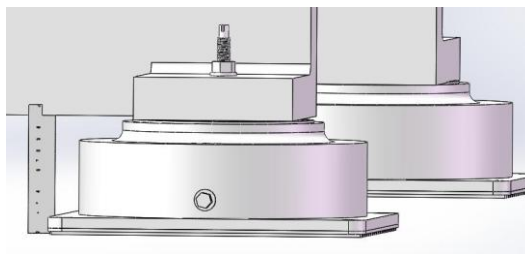
木台同等高度；



5 将螺丝锁入减震器安装孔位；



6 松开气嘴保护帽，使用空气压缩机或脚踏式充气筒开始充气，充气时最大压力不超 4.0KG（3.0KG 为推荐标准压力），高度不超过 11CM（标准高度为 11CM），加入压力过大时，按下气门嘴内芯即可排气，至正常高度时停止。



7 在拿出木台时巡检安装减震器高度基本一致，使用水平仪校准工作台面保持水平状态，安装完成。安装时请注意安全，如有疑问请即使联系本公司；